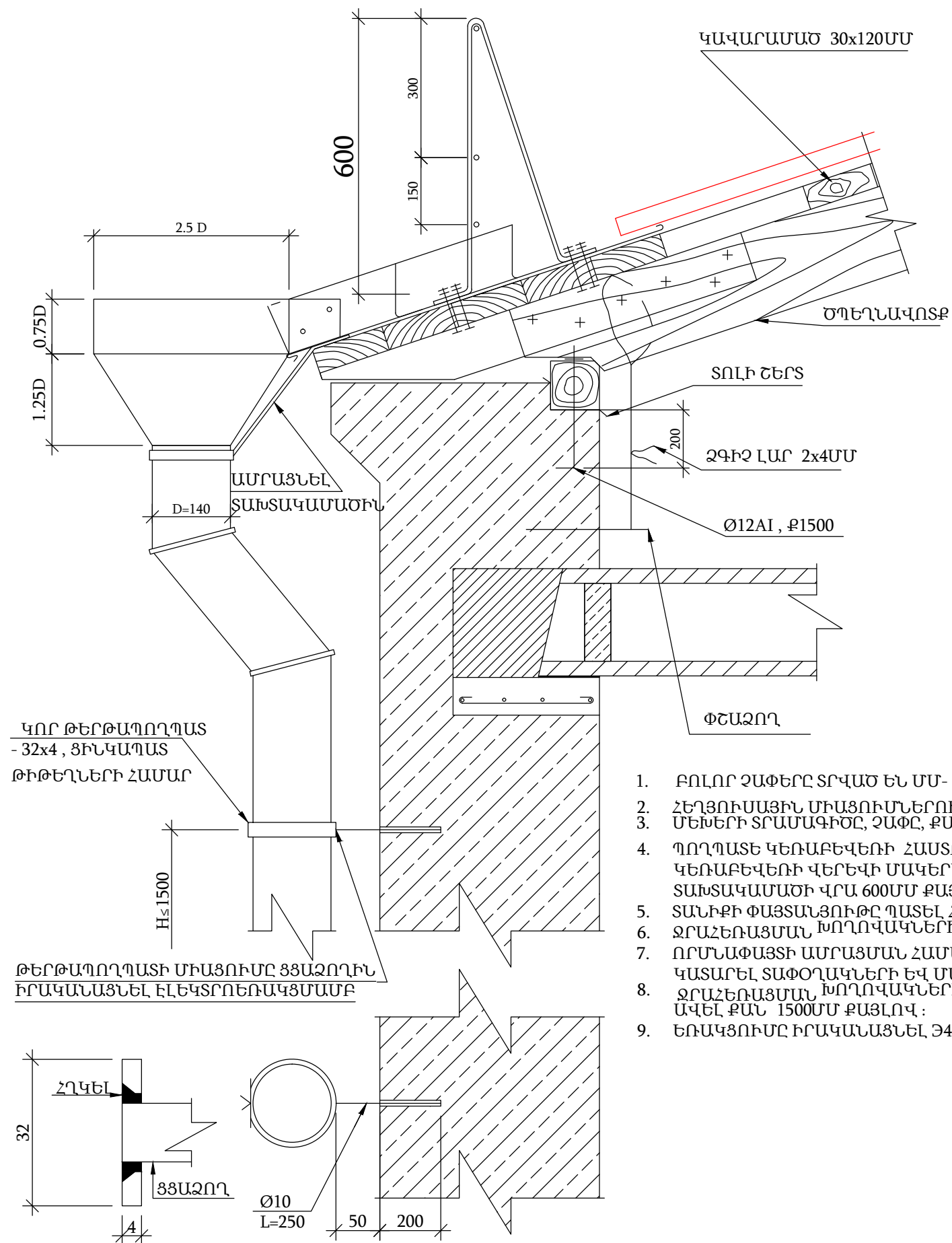
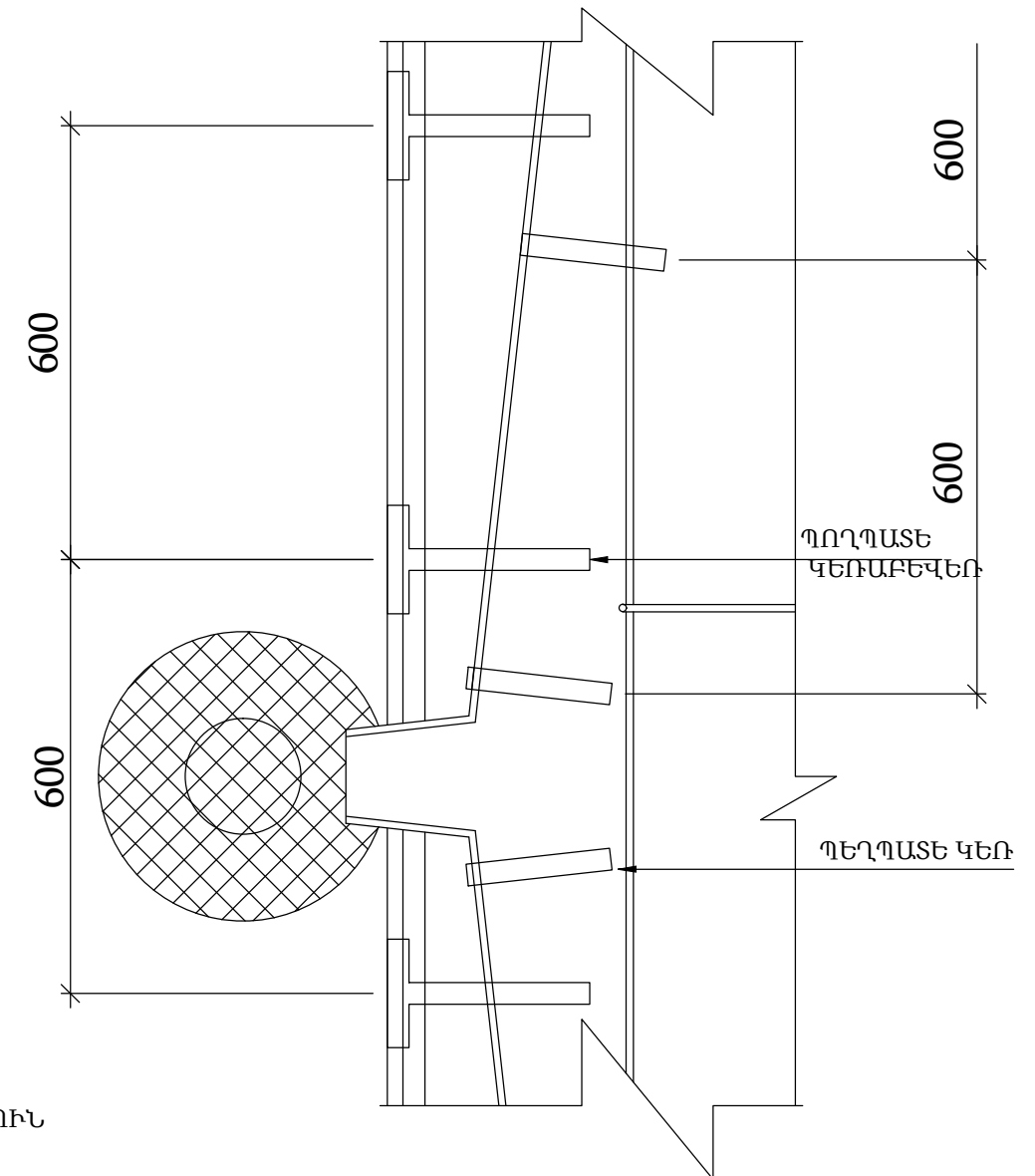


ՏԱՆԻՔԻ ԵԶՐԱՅԻՆ ՀԱՆԳՈՒՅՑ




ՏԱՆԻՔԻ ՁԱԳԱՐԻ ՀԱՆԳՈՒՅՑ



ՊԵՂՊԱՏԵ ԿԵՌ

ԾԱՆՈԹՈՒԹՅՈՒՆ

1. ԲՈՒՈՐ ՉԱՓԵՐԸ ՏՐՎԱԾ ԵՆ ՄՍ- ՈՎ:
2. ՀԵՂՅՈՒՄԱՅԻՆ ՄԻԱՑՈՒՄՆԵՐՈՒՄ ՏԱԺՕՂԱԿՆԵՐԻ ԵՎ ՀԱԿԱՄԱՆԵԿՆԵՐԻ ՏԵՂԱԴՐՈՒՄԸ ՊԱՐՏԱԴԻՐ Է:
3. ՄԵԽԵՐԻ ՏՐԱՄԱԳԻԾԸ, ՉԱՓԸ, ՔԱՆԱԿԸ ՏՐՎՈՒՄ Է ՆԱԽԱԳԾՈՂԻ ԿՈՂՄԻՑ :
4. ՊՈՂՊԱՏԵ ԿԵՌԱԲԵՎԵՌԻ ՀԱՍՏՈՒԹՅՈՒՆԸ ՆՇԱՆԱԿԵԼ 5ՄՄ, ԻՄԿ ՊՈՂՊԱՏԵ ԿԵՌԻ ՀԱՍՏՈՒԹՅՈՒՆԸ ՈՉ ՊԱԿԱՍ 4ՄՄ-ԻՑ: ՊՈՂՊԱՏԵ ԿԵՌԱԲԵՎԵՌԻ ՎԵՐԵՎԻ ՄԱԿԵՐԵՍԸ ՊԵՏՔ Է ՀԱՎԱՍԱՐ ԼԻՆԻ ՏԱԽՏԱԿԱՄԱԾԻ ՎԵՐԵՎԻ ՄԱԿԵՐԵՍԻՆ, ՈՐԻ ՀԱՄԱՐ ՆԱԽՈՐՈՔ ՏԱԽՏԱԿԱՄԱԾԻ ՎՐԱ 600ՄՄ ՔԱՅԼՈՎ ԻՐԱԿԱՆԱՅՆԵԼ ՓՈՐՎԱԾՔՆԵՐ ԿԵՌԱԲԵՎԵՌԻ ՀԱՍՏՈՒԹՅԱՄԲ:
5. ՏԱՆԻՔԻ ՓԱՅՏԱՆՅՈՒԹԸ ՊԱՏԵԼ ՀԱԿԱՆԵԽԻՉ ԵՎ ՀԱԿԱՀՐԴԵՀԱՅԻՆ ԼՈՒԾՈՒՅԹՈՎ:
6. ԶՐԱՀԵՌԱՑՄԱՆ ԽՈՂՈՎԱԿՆԵՐԻ, ԶԱԳԱՐՆԵՐԻ ՏՐԱՄԱԳԻԾԸ ԸՆՏՐՎՈՒՄ Է ՀԱՇՎԱՐԿՈՎ ՆԱԽԱԳԾԱՅԻՆ ԿԱԶՄԱԿԵՐՊՈՒԹՅԱՆ ԿՈՂՄԻՑ:
7. ՈՐՄՆԱՓԱՅՏԻ ԱՄՐԱՑՄԱՆ ՀԱՄԱՐ ՆԱԽՈՐՈՔ ՊԱՏՈՒՄ ԹՈՂՆԵԼ ԱՄՐԱՆԱԶՈՂԵՐ 1500ՄՄ ՔԱՅԼՈՎ: ՈՐՄՆԱՓԱՅՏԻ ԱՄՐԱՅՈՒՄԸ ՊԱՏԻՆ ԿԱՏԱՐԵԼ ՏԱԺՕՂԱԿՆԵՐԻ ԵՎ ՄԱՆԵԿՆԵՐԻ ՄԻԶՈՅՈՎ : ՀԱԿԱՄԱՆԵԿՆԵՐԻ ՏԵՂԱԴՐՈՒՄԸ ՊԱՐՏԱԴԻՐ Է:
8. ԶՐԱՀԵՌԱՑՄԱՆ ԽՈՂՈՎԱԿՆԵՐԻ ԱՄՐԱՅՈՒՄԸ ՊԱՏԻՆ ԿԱՏԱՐՎՈՒՄ Է ՓՇԱՄԵԽԵՐԻ (ՅՅԱԶՈՂ) ԵՎ ԵՐԿԱԹԱԿԱՊԻ ՕԳՆՈՒԹՅԱՄԲ ՈՉ ԱՎԵԼ ՔՄՆ 1500ՄՄ ՔԱՅԼՈՎ :
9. ԵՌԱԿՅՈՒՄԸ ԻՐԱԿԱՆԱՅՆԵԼ Ե42A ՏԻՊԻ ԷԼԵԿՏՐՈՆԻԿՈՎ :

	Երևան քաղաքի Մալաթիա-Սեփաստիա վարչական շրջանի Օհանովի փողոցի հ.15 բազմաբնակարան շենքի տանիքի հիմնանորոգում			ՊԱՏՎԵՐ № «ԵՔ-ՊԸԱՇՁԲ-13/61-2»		
			Ճարտարապետաշինարարական	Փուլ	Թերթ	Թերթեր
	ՏՆՕԴԵՆ	Լ. ԳՐԻԳՈՐՅԱՆ	Տանիքի եզրային հանգույց Տանիքի ձազարի հանգույց	ԱՆ	ՃՇ-9	12
	ՆԱԽԱԳԾԵՅ	Ա. ՄԱՐԳԱՐՅԱՆ		«Թ.Ա.Հ.Գ.Գրիգ» ՍՊԸ		

Ա. ՄԱՐԳԱՐՅԱՆ